

免键高扭矩圆弧齿同步轮

S5M型

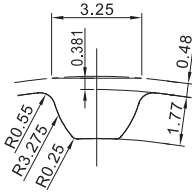
齿距5.0

带筒厚壁厚型免键胀套(带定心功能)

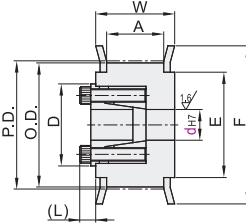
代码	带轮类型	皮带宽度	齿距	材质			表面处理			使用胀套代码
				带轮	法兰	胀套	带轮	法兰	胀套	
ZECC41	S5M100	10		A6061	A6061		本色阳极氧化		—	ZEUX16 ZEUX17 ZEUX18
ZECC43				S45C	SPCC		发黑			
ZECC44							无电解镀镍			
ZECC46	S5M150	15	5.0	A6061	A6061	S45C	本色阳极氧化		—	
ZECC48				S45C	SPCC		发黑			
ZECC49							无电解镀镍			
ZECC51	S5M250	25		A6061	A6061		本色阳极氧化		—	
ZECC53				S45C	SPCC		发黑			
ZECC54							无电解镀镍			



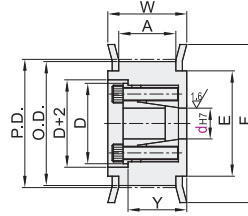
标准齿形



带轮形状
E形



带轮形状
F形



视角标准：第一视角

型号		带轮形状	轴孔规格dH7(根据胀套尺寸表选择)						P.D.	O.D.	F	E	带轮公称宽度			
			S5M100		S5M150		S5M250						A	W		
代码	齿数		E形	E形	F形	E形	F形									
ZECC41-S5M100	24	E	8	8	8	8	8	38.20	37.24	45	30	皮带宽度10 S5M100 A:11 W:16				
	25		8	8	8	8	8	39.79	38.83							
	26		8 10	8 10	8 10	8 10	8 10	41.38	40.42							
	28		8 10	8 10	8 10	8 10	8 10	44.56	43.60	48	35		皮带宽度15 S5M150 A:17 W:22 Y:14			
	30		10	10	10	10	10	47.75	46.79							
	32		10~14	10~14	10	10~14	10~14	50.93	49.97	55	40			皮带宽度25 S5M250 A:27 W:32 Y:14 (d12~22:Y=22) (d24~:Y=23.5)		
	34		10~14	10~16	10	10~16	10~16	54.11	53.15							
	36		10~14	10~16	10	10~16	10~16	57.30	56.34	61	45					
	40		10~14	10~19	10	10~19	10~18	63.66	62.70							
	44		12~14	12~22	10~12	12~22	12~18	70.03	69.07	74	58					
48	12~14	12~22	10~12	12~24	12~18	76.39	75.43									
50	12~14	12~22	10~12	12~28	12~18	79.58	78.62	83	67							
60	12~14	12~22	10~12	12~30	12~18	95.49	94.53									
72	12~14	12~22	10~12	12~35	12~18	114.59	113.63	119	100							

同步轮

F3

型号	代码	齿数	带轮形状	轴孔规格dH7(根据轴孔直径表选择)					
				S5M100		S5M150		S5M250	
				E形	E形	F形	E形	F形	
ZECC41-S5M100	24	E	E	8	8	8	8	8	
ZECC43-S5M100	25			8	8	8	8	8	
ZECC46-S5M150	26			8 10	8 10	8 10	8 10	8 10	

ZECC46-S5M150-26-F-d8



● 优惠价

数量	1~4	5~
价格	100%	另行报价

未税价(元)



交货期

5

☑ 胀套尺寸

dH7	容许最大扭矩N·m	D	(L)
8	19.6	23.5	6
10	27.5	25.5	
12	44.1	28.5	
14	63.7	30.5	
15	80.4	31.5	
16	83.3	33	6.5
17	92.2	33.5	
18	95.1	34.5	
19	98.1	35.5	
20	216.0	42	
22	255.0	44	8
24	363.0	46	
25	392.0	47	
28	441.0	50	
30	500.0	52	
32	530.0	54	
35	883.0	62	10